

# SZB-214 FUENTE DE ALIMENTACIÓN DE LA ESTACIÓN DE CABECERA SZB

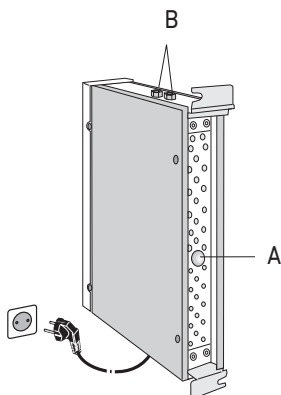
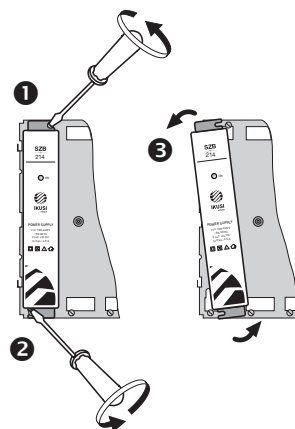
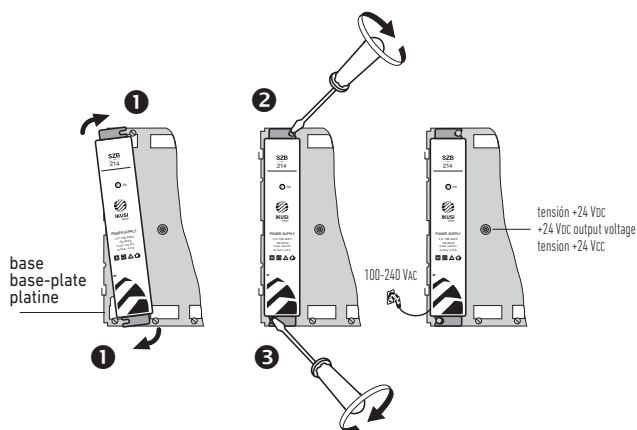
## Ref. 2250 POWER SUPPLY OF SZB HEADEND

### ALIMENTATION DE STATION DE TÊTE SZB

| Modelo / Model / Modèle   | SZB-214 |                      |
|---|---------|----------------------|
| Ref.  | 2250    |                      |
| Tensión de red / Mains voltage / Tension secteur                        | VAC     | 100 - 240 (50/60 Hz) |
|   | W       | 120                  |
| Tensión de salida / Output voltage / Tension de sortie                  | VDC     | +24                  |
| Corriente máx. de salida / Max. output current / Courant max. de sortie | A       | 4,5                  |
| Tª funcionamiento / Operating temperature / Température fonctionnement  | °C      | -10 ... +55          |
| Índice de protección / Protection level / Niveau de protection          | IP      | IP20                 |

Montaje en la base  
 Fitting from the base-plate  
 Montage sur la platine

Desmontaje en la base  
 Removing from the base-plate  
 Démontage sur la platine



• La tensión +24 VDC de salida se dispone en el borne circular A de la base del módulo, así como en cada una de las dos hembra B del lateral superior.

NOTA: La fuente de alimentación SZB-214 tiene característica soft-start: tras la conexión red alterna, la tensión de salida +24 VDC no está disponible hasta después de 7 segundos.

• The +24 VDC output voltage is available at the circular terminal A on the base of the module, as well as at each one of the two banana sockets B on the upper side.

NOTE: The power supply SZB-214 features soft-start: after mains connection, the +24 VDC output voltage is not available until 7 seconds later.

• La tension +24 VCC de sortie est disponible sur la borne circulaire A de la base du module, ainsi que sur chacun des deux embases banane B au côté supérieur.

NOTE: L'alimentation SZB-214 a caractéristique soft-start : après le raccordement secteur, la tension de sortie +24 VCC n'est pas délivrée avant d'avoir passé 7 secondes.

